



警情通告

司法警察局呼籲市民小心識別假鈔

本局近日檢獲多張面額一千元港幣之假鈔，其仿真程度較高，為免有不法之徒繼續混水摸魚，本局現公佈真鈔與假鈔之主要分別(見下頁)，以便商戶及市民識別假鈔，避免蒙受不必要的損失。

建議

- 商戶及市民在收取現鈔時，必須格外留神，檢查清楚鈔票的防偽特徵
- 無論收到多少張大面額鈔票，都應該逐張檢驗
- 若懷疑收到假鈔，應立即與警方或銀行聯絡
- 若不慎收到假鈔，切勿試圖將假鈔轉手，否則可能會構成犯罪

司法警察局報案熱線：993

司法警察局
2013年12月27日

中國銀行真鈔與假鈔的主要分別

光暗對比

真

層次清晰



假

層次不清



變色油墨

真

移動時會由金色漸變為綠色

正面



假

移動時會由啞金色漸變為灰綠色



隱形1000字樣

真

有

正面



假

無

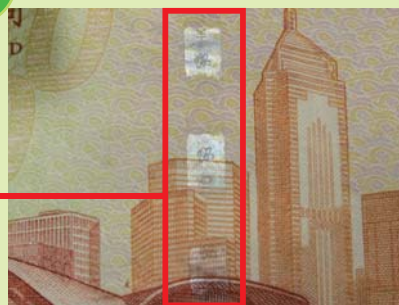


開窗式保安金屬線

真

切口參差

背面



假

切口整齊



紫外光燈下

真

螢光條碼下呈鮮黃色



假

螢光條碼下呈暗黃色



匯豐銀行真鈔與假鈔的主要分別

微型印刷

真

HITACHI字樣清晰

背面



假

HITACHI“CHI”字樣不清



鈔票印刷

真

獅子右眼傳神

正面



假

獅子右眼不傳神



變色油墨

真

移動時會由金色漸變為綠色

正面



假

移動時會由啞金色漸變為灰綠色



開窗式保安金屬線

真

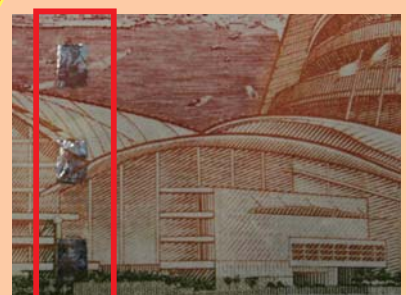
切口參差

背面



假

切口整齊



紫外光燈下

真

螢光條碼下呈鮮黃色



假

螢光條碼下呈暗黃色

